

Nhận dạng thực vật và cách lưu mẫu đơn giản

Người trình bày: Lê Hồng Giang

Mục tiêu

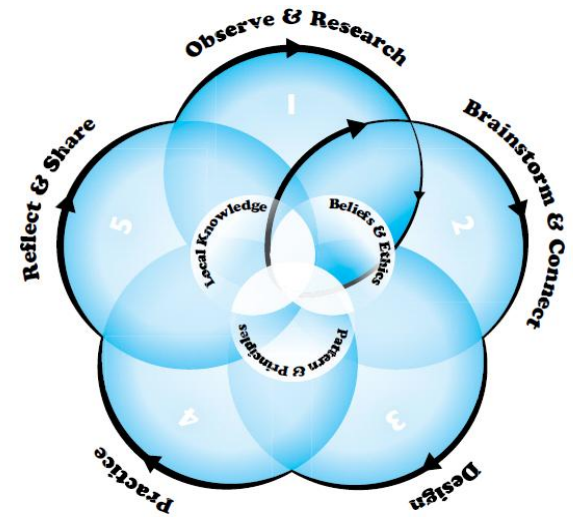
- Nắm được một số đặc điểm cơ bản khi quan sát một loài thực vật giúp việc nhớ và nhận dạng một loài thực vật dễ dàng hơn
- Biết một phương pháp đơn giản để lưu mẫu thực vật

Phương pháp

- Lý thuyết
 - Trình bày các đặc điểm cơ bản về hình thái thực vật bằng mẫu tươi
 - Trình bày cách bảo quản mẫu đơn giản
- Thực hành
 - Ra thực địa, chọn mẫu và tiến hành ép mẫu
 - Miêu tả các thông tin cơ bản về hình thái của mẫu ép

Quan sát

- Bước đầu tiên, rất quan trọng trong 5 bước trong quy trình thiết kế
- Có rất nhiều cách thức khác nhau để quan sát, phụ thuộc vào đối tượng cần quan sát
- Một cách để quan sát thực vật là quan sát hình thái của nó theo một hệ thống nhất định



Chúng ta quan sát gì khi nhìn thực vật?



LOẠI CÂY



Chúng ta quan sát gì khi nhìn thực vật?

HOA QUẢ



Chúng ta quan sát gì khi nhìn thực vật?

HÌNH THÁI LÁ



Loại cây

- **Cây gỗ:** (mít, keo dậu, trầu,...) cây sống nhiều năm, có thân chính thân chính phát triển mạnh, trên thân chính phân cành bên và chồi mang vòm lá
- **Cây bụi:** (mua, huyết dụ, ngấy,...) Cây thân gỗ nhiều năm, thân chính không có hoặc kém phát triển, thường thấp hơn 7m
- **Cây leo/cây bò:** (móng bò, hoa giấy, chanh leo, ...) Có thân hóa gỗ nhưng leo lên cây khác hay bò trên mặt đất
- **Cây cỏ:** (mã đề, rau má, sả) Cây có thân nằm trên mặt đất, thân cây không hóa gỗ, chết lụi vào cuối thời kỳ tạo quả.



Cây gỗ



Cây cỏ

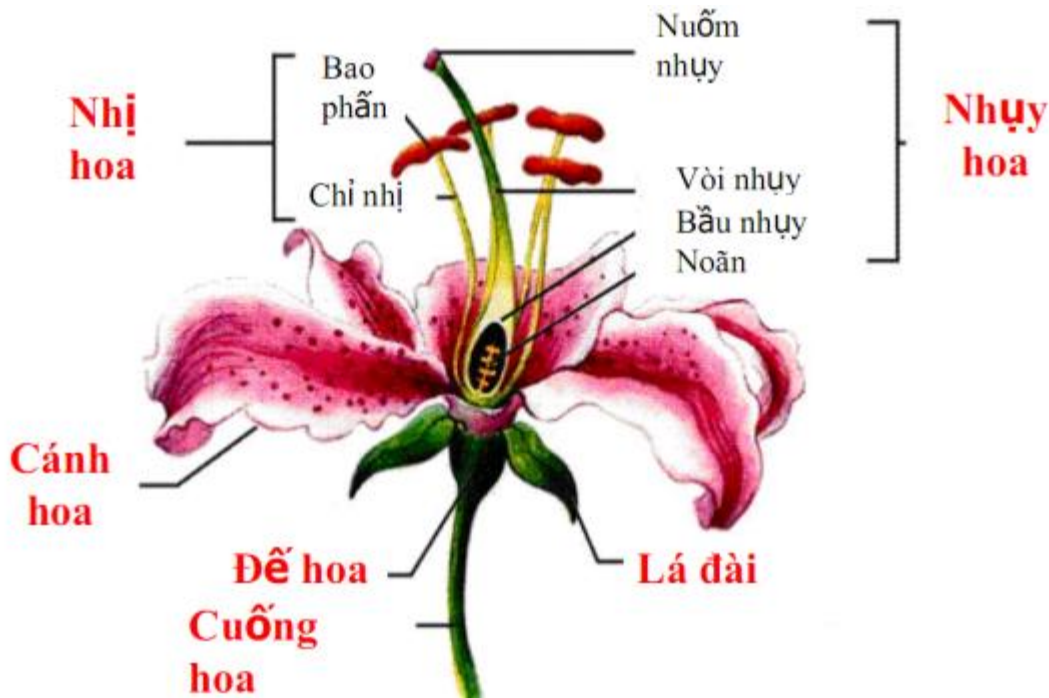


Cây bụi



Cây leo

Cấu tạo chung của một bông hoa



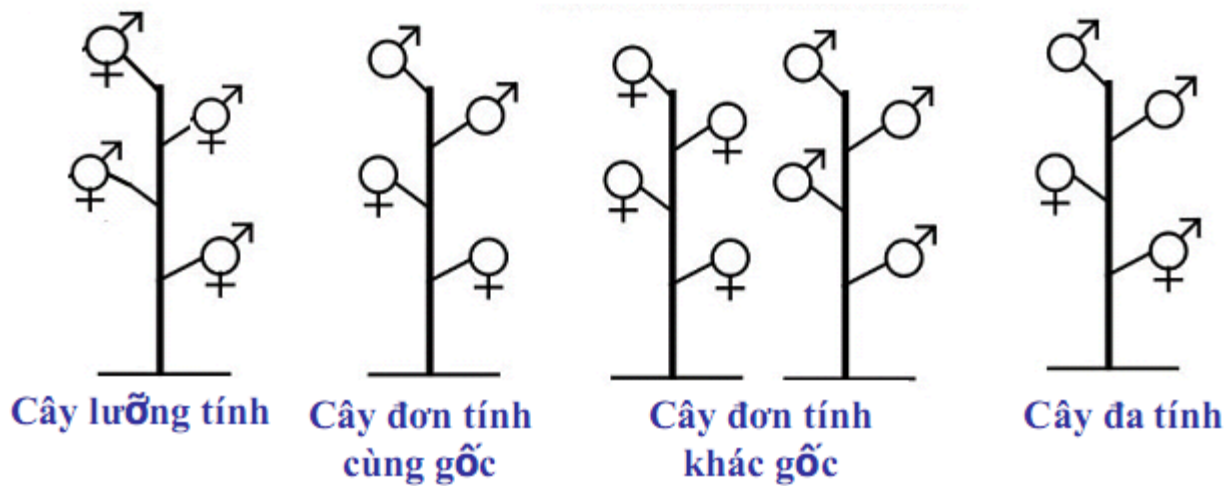
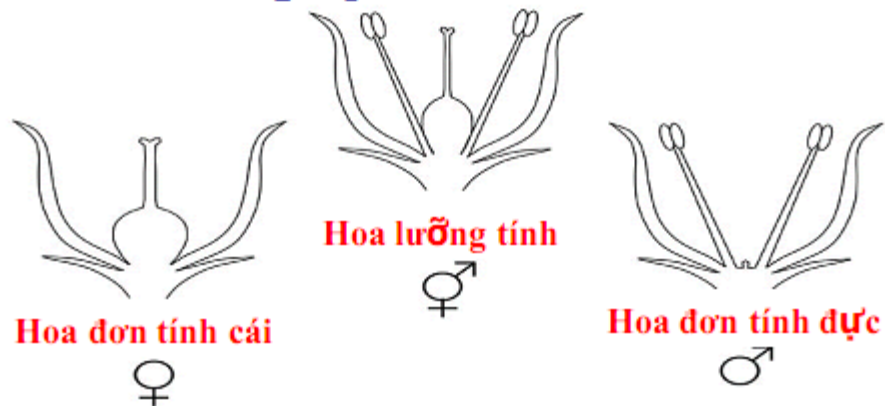
Hoa loa kèn Christmas (*Lilium longiflorum*).

1. Đầu nhụy, 2. Vòi nhụy, 3. Nhị, 4. Chỉ nhị, 5. Cánh hoa

Sự phân tính của hoa

- Hoa lưỡng tính: mang cả nhị và nhụy
- Hoa đơn tính: chỉ mang nhị hay nhụy
 - Cây mang hoa lưỡng tính gọi là cây lưỡng tính
 - Cây mang hoa đơn tính gồm:
 - ✓ Cây đơn tính cùng gốc: cây mang cả hoa đực và hoa cái: Bí, mướp, ngô
 - ✓ Cây đơn tính khác gốc: nếu chỉ mang hoa đực hoặc hoa cái: Gấc
 - Cây mang cả hoa lưỡng tính, cả hoa đực và hoa cái gọi là Cây đa tính: đu đủ, chuối

Sự phân tính



Một số đặc điểm khi quan sát hoa

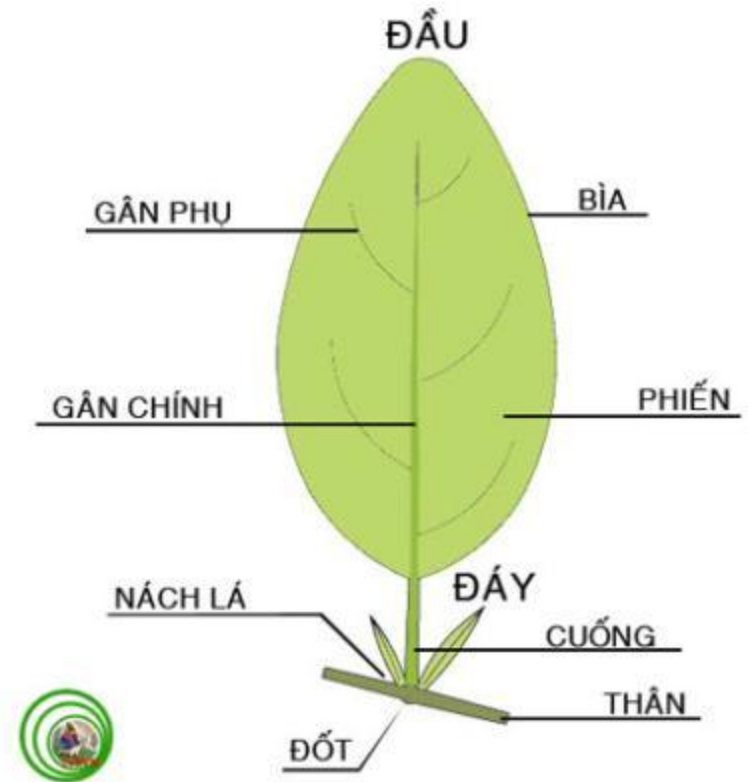
- Màu sắc, mùi hương
- Kiểu hoa (đơn tính/lưỡng tính/đa tính)
- Cánh hoa (số cánh, đặc điểm)
- Nơi mọc hoa (đỉnh sinh/nách sinh)
- Mùa ra hoa
- Các bộ phận khác (cuống đế hoa, đài hoa, lá bắc,...)



Hình thái lá

- Các bộ phận của lá
 - Cuống lá
 - Phiến lá
 - Gân lá
 - Mép lá
 - Góc lá
 - Lá kèm

Lưu ý: Lá có hình dạng ổn định là lá sinh sản (lá mọc trên cành ra hoa quả); còn lá sinh dưỡng phụ thuộc vào điều kiện sống và các giai đoạn phát triển của cây



Các kiểu lá

- Lá đơn: là một dạng lá cây mà phiến lá gắn liền trực tiếp với thân cành cây
- Lá kép: mỗi phiến lá không gắn trực tiếp với thân cành mà thường thông qua hệ thống cuống lá

Điểm gắn lá chét với cuống không có chồi ngủ như là điểm gắn của lá đơn với thân cành, đây là 1 trong các đặc điểm phân biệt lá chét với lá đơn nguyên

Lá đơn



Lá kép



Lá kép



Lá kép dạng lông chim



Lá kép dạng bàn tay xòe

Cách mọc lá



Mọc đối



Mọc cách



SPERI-FFS
Mọc vòng

Các hình dạng lá



Hình trứng dạng tròn chữ nhật



Hình tam giác



Hình elip



Hình lưỡii mác



Hình trứng rộng



Hình tim

Mép lá



Lá xẻ thùy

Mép nguyên



Mép răng cưa

Lá bắc



Một số đặc điểm khác

- Kích thước lá



- Mặt lá: lông, đầu lá, gân lá, thịt lá, gốc lá



Các đặc điểm đặc biệt

- Là các đặc điểm tạo ra ấn tượng khi quan sát => dễ nhớ
- Đặc điểm đó của loài dễ dàng phân biệt với loài khác
- Đặc điểm đó có thể là: hình dạng, mùi, vị, màu sắc,...



Cách lưu mẫu đơn giản

- Mục đích
 - Lưu lại mẫu trên thực địa để dễ nhớ khi nhìn lại
 - Sử dụng như một bài giảng để chia sẻ cho người khác
 - Nghệ thuật



Nguyên liệu và cách làm

- Giấy cứng
- Băng dính to
- Lá, hoa tươi

- Chọn mẫu và đánh dấu mẫu ngoài thực tế
- Đặt 2 lá cây (mặt sấp và mặt ngửa) lên giấy cứng
- Cẩn thận dùng băng dính dán toàn bộ lá sao cho lớp băng dính này phủ lên lớp băng dính khác khoảng 1 cm và phủ mặt sau khoảng 3cm
- Giữ mẫu nơi khô ráo, không đặt chồng lên nhau trong thời gian đầu; kiểm tra mẫu thường xuyên
- Chú ý: Để tránh làm tổn thương mẫu khi viết mặt sau, thông tin có thể được viết trước khi dán băng dính ép mẫu



Xin cảm ơn GS.
 Göltenboth đã
 chia sẻ phương
 pháp này
 (Luang Prabang,
 Laos 1/2013)

Các thông tin cơ bản của mẫu ép

- Người thu mẫu
- Ngày thu mẫu
- Địa điểm
- Tên cây:
- Loại cây: gỗ/bụi/leo/cỏ
- Kiểu mọc lá: đối/cách/vòng
- Kiểu lá: lá đơn/lá kép
- Bộ phận dùng: lá/hoa/thân/rễ
- Cách dùng: ăn sống/nấu canh/gia vị

Tài liệu tham khảo

- <http://vi.wikipedia.org/wiki/Hoa>
- Trần Thị Thanh Hương, bài giảng chương IV: cơ quan sinh sản (hoa)
- Vũ Văn Cần, đặc trưng hình thái giải yếu một số loài thực vật dược liệu của dân tộc thiểu số Việt Nam (HEPA 11/2012)