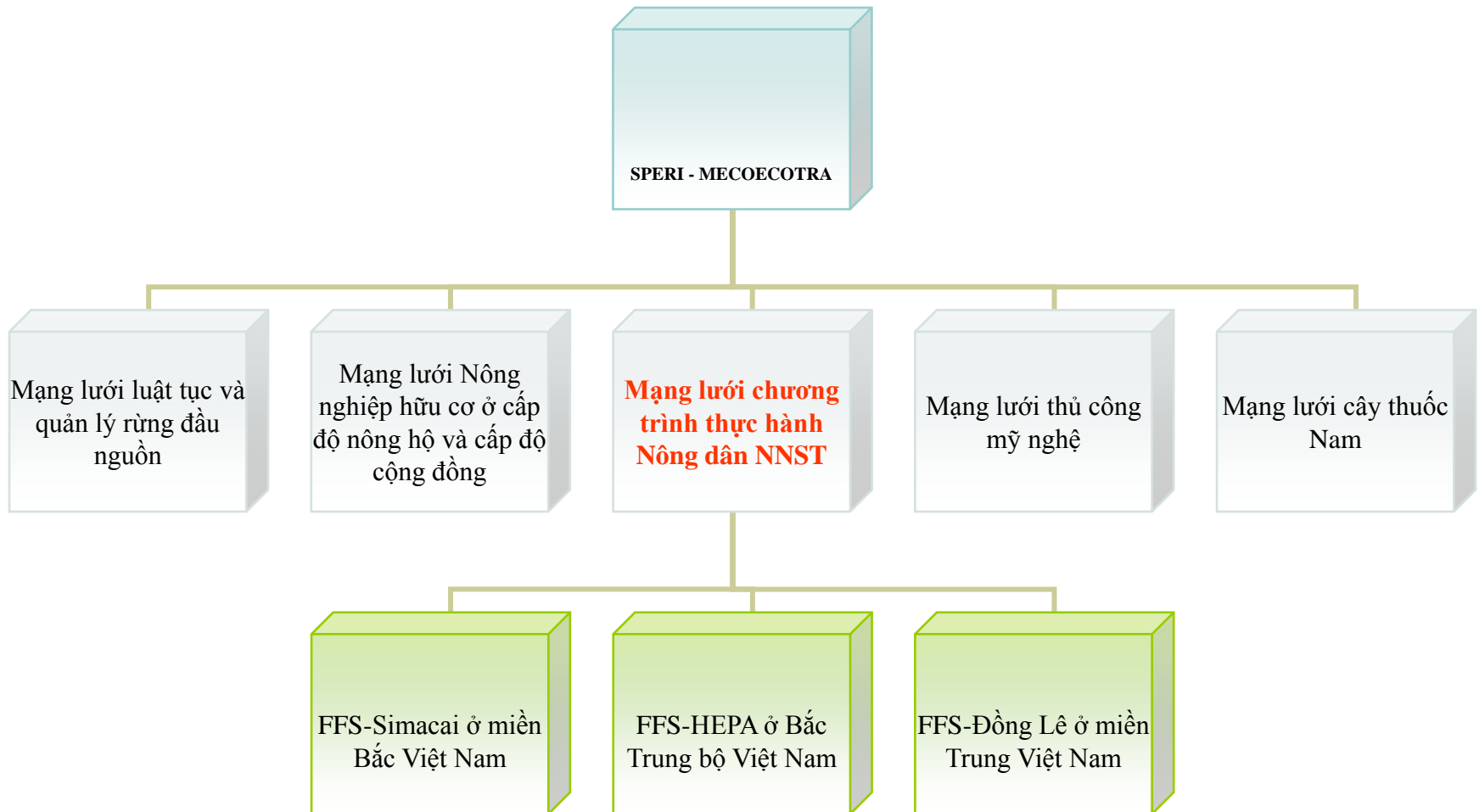




Bài giới thiệu về
Mạng lưới đào tạo thực hành Nông dân
Nông nghiệp sinh thái

www.ffs.speri.org

Giới thiệu về SPERI



Giới thiệu về FFSs

- Sự thành lập FFSs (trong khái niệm của những nhóm chiến lược)
- Sự thành lập của FFSs (trong khái niệm FFSs trở nên như thế nào)
- Mối liên hệ cơ sở giữa FFSs và SPERI dựa vào chủ đề

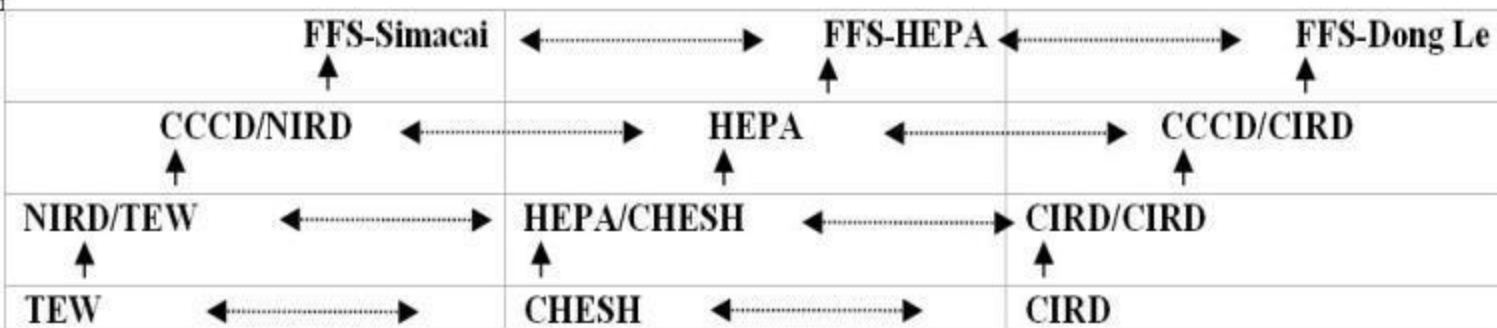
Sự thành lập FFS (một trong những nhóm chiến lược)

<i>Các giai đoạn</i>	<i>Sự phát triển của Mối quan hệ giữa các nhóm đối tượng và SPERI-các tổ chức tiền thân</i>	<i>Nhóm đối tượng tập trung</i>	
2005-2015	MECOECOTRA & YIELDS - SPERI -	Các nhóm thanh niên dân tộc thiểu số được đào tạo tại FFSs	↔ Trao quyền cho nhóm thanh niên dân tộc thiểu số
1997-2004	MECOECOTRA - SPERI -	Các nhóm nông dân nông cốt và các cộng đồng	↔ Trao quyền cho các NDNC, các thành viên của cộng đồng, ví dụ: Những thầy thuốc nam hay nhóm phụ nữ làm nghề thủ công mỹ nghệ
1989-1999	TEW-CESH-CIRD	Các nhóm thành viên của cộng đồng bao gồm thành viên: già làng, các vị lãnh đạo tinh thần của cộng đồng, và những nhóm nông dân sở thích	↔ Trao quyền cho già làng, trưởng nhóm về mặt tín ngưỡng của cộng đồng, các nông dân trong những nhóm quan tâm

Sự thành lập FFSs

Nền móng FFSs

Môi trường đào tạo chiến lược FFSs có nền tảng phát triển từ chính nền móng của những mô hình CCCDs cũ.



Các địa điểm thực địa tại địa phương chuyển đổi sang FFSs

Các địa điểm thực địa tại địa phương chú trọng vào xây dựng khả năng của cộng đồng

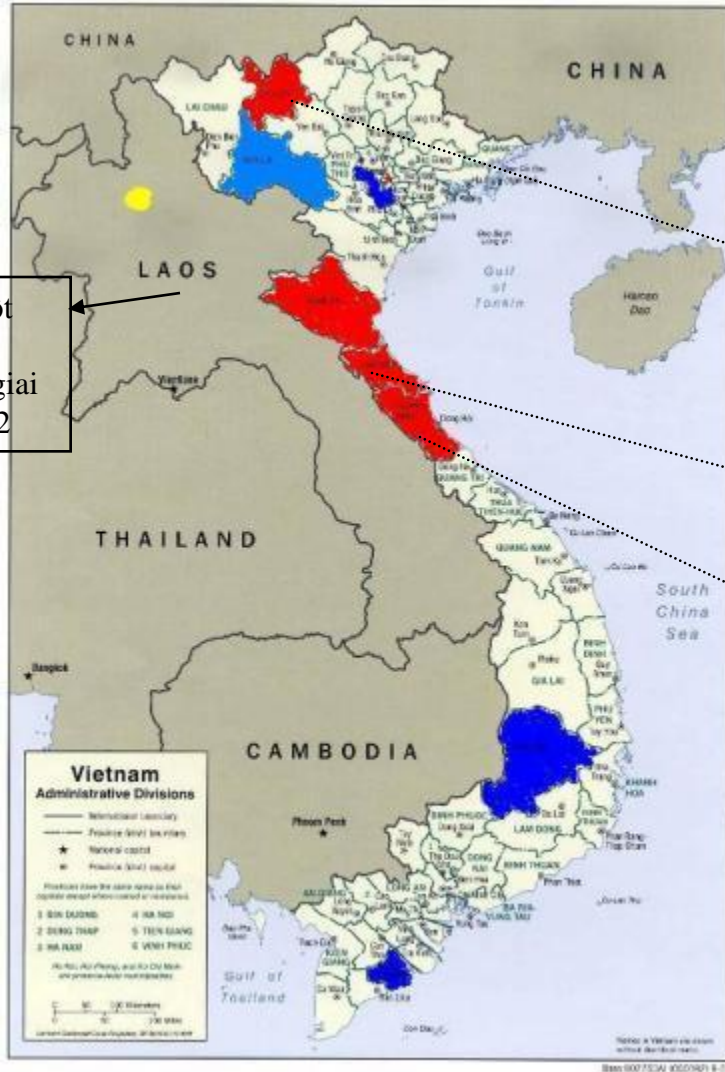
Các tổ chức tiền thân của các địa điểm thực địa

Cấu trúc ban đầu của các tổ chức tiền thân của SPERI

Từ giai đoạn 2006-08, các hoạt động phát triển cộng đồng thông qua các mạng chuyên đề của SPERI đã lồng ghép các chức năng đào tạo, cố gắng tìm kiếm những nguồn nhân lực trẻ thanh niên dân tộc thiểu số. |

		FFS-SIMACAI			FFS-HEPA			FFS-Đồng Lê			
		Có/không tổ chức?	bao nhiêu người tham gia học?	Ứng dụng tại cộng đồng sau đào tạo	Có/không tổ chức?	bao nhiêu người tham gia học?	Ứng dụng tại cộng đồng sau đào tạo	Có/không tổ chức?	Bao nhiêu người tham gia học?	Ứng dụng tại cộng đồng sau đào tạo	
Phát triển làng sinh thái nhân văn	Tổ chức đào tạo thực hành về quy hoạch;	Không			Có	~ 35	Vận dụng tốt	Có (1) tại bản Kè	25		
	Tổ chức seminar, diễn đàn trao đổi kinh nghiệm.	Không			Có	~ 20	80% học sinh 100% nông dân	Có (3) đợt	60		
Tạo cơ hội học hỏi về thuốc nam	Tổ chức đào tạo thực hành, hội thảo thực hành, các hoạt động trao đổi kinh nghiệm;	Có (2)	40		Có	~ 45	100% học sinh 100% nông dân	Không			
	Phát triển vườn, rừng thuốc nam tại Hepa. Kết nối với các viện thuốc nam.				Không ^[2]			Không			
Thành lập trung tâm đào tạo dệt và thổ cẩm để tập huấn cho chị em phụ nữ, thanh niên nam nữ	Trung tâm đào tạo dệt tại Hạnh Dịch.	Có (2)	40		Không			Không			
Thiết kế mô hình nông nghiệp bền vững và nông nghiệp hữu cơ	Tổ chức đào tạo thực hành quốc tế ;	Có (1)	10	80%	Có (2)	105		Không			
	Tổ chức seminar, diễn đàn chia sẻ;	Có (2)	40		Có	100		Có	30	n/a	
	Phát triển giáo trình và tài liệu sống (trên đất) thể hiện qua các mô hình điểm về đa dạng sinh học, tiết kiệm năng lượng,...	Có 6 mô hình				Có		100%	Có	6	n/a
	Cơ sở hạ tầng: nhà ở, nước,...					Có		100%	Có		
Đánh giá về phương pháp đào tạo	Thuộc chương trình hợp tác với Viện quốc tế như Trung tâm giáo dục nông nghiệp AOC hoặc Larenstein.	Chưa			Chưa			Chưa			

Dự kiến mở một FFS tại Luang Prabang trong giai đoạn 2009-2012



FFS-Simacai

- Văn phòng đào tạo từ 2006
- Diện tích đào tạo: ~ 4 ha/9.27 ha
- Huyện Simacai, tỉnh Lào Cai

FFS-HEPA

- Văn phòng đào tạo từ cuối 2007
- Diện tích đào tạo: ~ 15-20 ha/400 ha
- Huyện Hương Sơn, tỉnh Hà Tĩnh

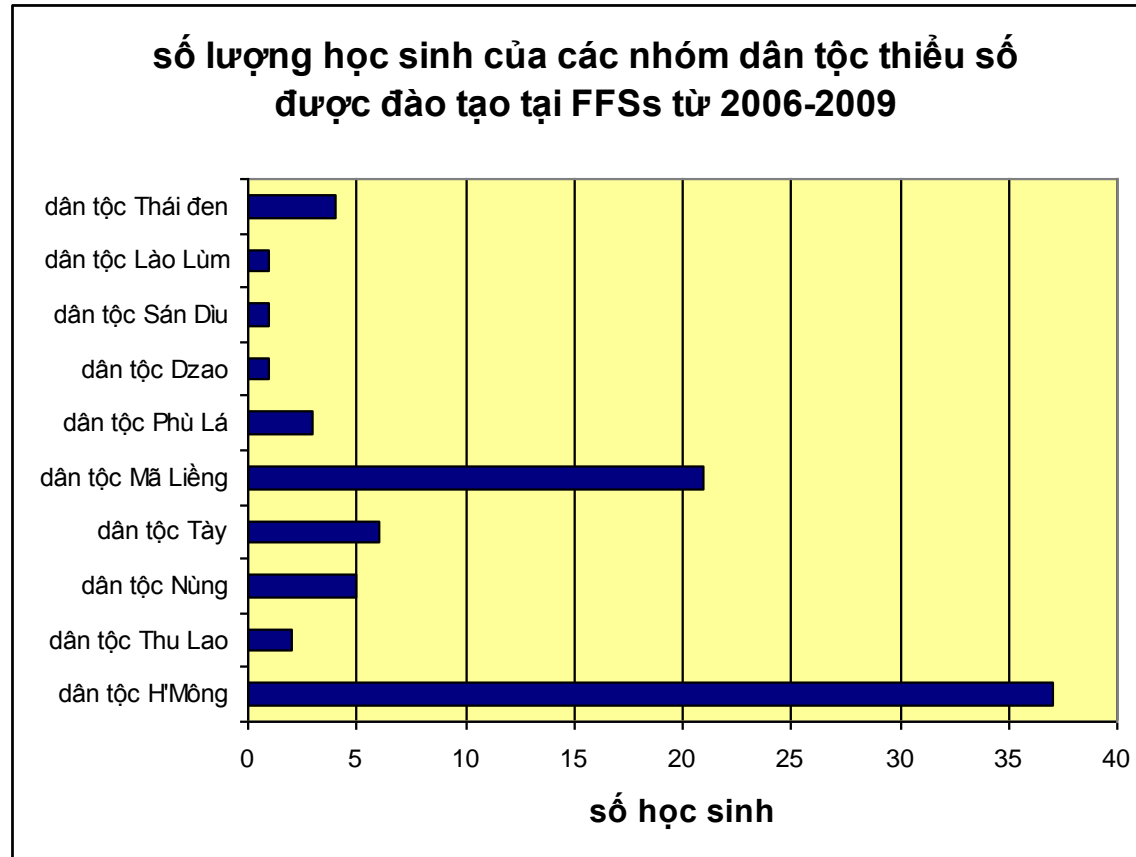
FFS-Đồng Lê

- Văn phòng đào tạo từ cuối 2007
- Diện tích đào tạo: 14.7 ha
- Huyện Tuyên Hóa, tỉnh Quảng Bình

FFSs hiện nay

- Quyền sử dụng đất dài hạn
- Hoạt động bởi nguồn lực địa phương
- Thu hút học sinh địa phương (với mục đích các học sinh này sẽ quay về cộng đồng, áp dụng trực tiếp những gì đã học được)
- Mỗi lớp có từ 10 đến 20 học sinh (ít nhưng chất lượng)

Thanh niên dân tộc thiểu số ở FFSs



Trọng tâm của FFSs

Tầm nhìn

- Phát triển NNST bởi/cho Iys
- Lãnh đạo tương lai bởi/cho Iys

Thông qua các khóa học để trao quyền cho:

- Thiết kế toàn diện trang trại sinh thái
- Kỹ thuật Nông nghiệp sinh thái
- Quản lý trang trại
- Công bằng môi trường
- Phát triển dựa vào cộng đồng

Hành động như thế nào?

1. Kỹ năng xây dựng và khả năng trao quyền cho thanh niên (inc. Lãnh đạo) thông qua chương trình đào tạo NNST
2. Thu hút mạnh mẽ thanh niên dân tộc thiểu số đến với kiến thức bản địa, thực hành tập quán và bản sắc văn hóa
3. Khuyến khích các sáng kiến địa phương trong suy nghĩ và hành động
4. Phương pháp tiếp cận dựa trên trao quyền cho thanh niên bản địa

Chiến lược của chúng ta thông qua FFSs

- **FFS-Simacai:**

- Học sinh trong tương lai sẽ trở thành cán bộ khuyến nông, đẩy mạnh NNST và lâm nghiệp (ví dụ: Liên quan đến thực hành nông nghiệp, văn bản chính sách nông nghiệp địa phương)

- **FFS-HEPA**

- Học sinh sẽ trở thành người lãnh đạo trẻ, tiên phong trong việc đẩy mạnh NNST (kết hợp kỹ thuật hiện đại và truyền thống, thay đổi quá trình quản lý địa phương)

- **FFS-Đồng Lê**

- Học sinh sẽ làm tốt trang trại của mình và duy trì các truyền thống

FFSs mở rộng

- FFSs ở 3 cấp độ
 - Nông hộ
Kỹ năng cơ bản trong thiết kế NNST
Quản lý toàn diện trang trại
Các giải pháp cụ thể trong quản lý TNTN (đất, nước, năng lượng)
 - Cộng đồng
Thiết kế cảnh quan cộng đồng
Doanh nhân cộng đồng
Cấp độ vùng thông qua FFSs
 - FFS-Simacai; FFS-HEPA; và FFS-Đồng Lê

Tương lai của FFSs

- Tiếp tục cải thiện chương trình đào tạo một cách tốt nhất, hòa quyện giữa 3 chức năng: đào tạo thực hành, thử nghiệm và áp dụng các nghiên cứu, sản xuất
- Tiếp tục áp dụng các phương pháp tiếp cận dựa trên sự trao quyền cho thanh niên bản địa của chương trình giáo dục
- Tiếp tục vận động FFSs tới bộ Lao động-Thương binh và Xã hội như là một mô hình tiên phong cho thanh niên địa phương học tập